

Anatomische Modelle



SKELETT ÜBERSICHT



Abgüsse von natürlichen Skeletten in höchster Qualität und Detailtreue.

Alle Knochen sind einzeln gefertigt und sorgfältig zusammengebaut.

Aufbau sehr einfach. Alle Teile sind vormontiert.



	Oscar Art.Nr. 2960	Willi Art.Nr. 3001	Hugo Art.Nr. 3014	Otto Art.Nr. 3004
Starre Wirbelsäule	✓	✓		✓
Bewegliche Wirbelsäule			✓	
Muskelbemalung				
Gelenkbänder: Schulter Ellenbogen, Knie, Hüfte				✓
Bandscheibenvorfall	✓			
Spinalnerven	✓	✓	✓	✓
Dreiteiliger Schädel	✓	✓	✓	✓
Abnehmbare Arme	✓	✓	✓	✓
Abnehmbare Beine	✓	✓	✓	✓
Abnehmbare Füße	✓	✓	✓	✓
Gleitgelenke Schulter	✓	✓	✓	✓
Gleitgelenke Hüfte	✓	✓	✓	✓
Bein am Knie zerlegbar	✓	✓	✓	✓
Bewegliche Schulterblätter		✓	✓	✓
Fahrbares Stativ	✓	✓	✓	✓
Größe mit Stativ (cm)	178	178	178	178
Gewicht ca. (kg)	9	9	9	10



Toni

Art.Nr. 3013

Arnold

Art.Nr. 3008

Peter

Art.Nr. 3015

Bert

Art.Nr. 3010

Max

Art.Nr. 3016



178

178

178

178

178

10

9

9

10

10

ERLER-ZIMMER SKELETTE

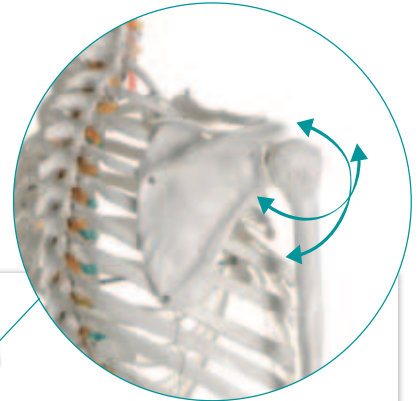
Alle Erler-Zimmer-Skelette sind Abgüsse von natürlichen Skeletten in höchster Qualität und Detailtreue. Die Modelle aus widerstandsfähigem Kunststoff zeigen alle anatomischen Details, Strukturen, Fissuren, Foramina und Processus. Alle Knochen sind einzeln gefertigt und sorgfältig zusammengebaut. Hände und Füße sind flexibel auf Draht montiert. Arme, Beine und der Schädel können leicht abgenommen und zum Teil zerlegt werden. Das 5-strahlige Rollenstativ gibt dem Modell immer sicheren Stand und ermöglicht den einfachen Transport von Raum zu Raum.



Alle menschlichen Skelett-Modelle:
Größe: 1,78 m

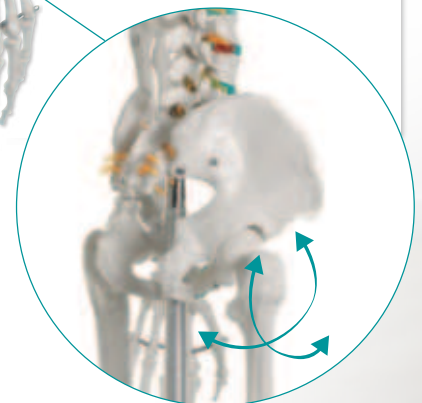
Idealisierter Schädel

Der dreiteilige Schädel wurde digitalisiert und so angepasst, dass er genau der Standard – Anatomie entspricht. Die Größe entspricht der **europäischen Durchschnittsgröße**, alle wichtigen Strukturen, Fissuren, Foramina und Processus sind vorhanden. **Der Schädel ist zerlegbar** in Schädelbasis, Unterkiefer und Schädeldach. Das Schädeldach ist mit Metallstiften an der Schädelbasis ausgerichtet und wird durch Magnete gehalten. Anders als bei fast allen Schädeln von Wettbewerbern kann durch diese Technologie **kein Stift mehr abbrechen**, und es **entsteht kein Spalt** mehr zwischen Schädeldach und Schädelbasis. Es gibt keine störenden Verschlusslücken, die sich verbiegen oder abbrechen können.



Natürliche Beweglichkeit der Gelenke

Anders als bei Skeletten mit Metallscharnieren können Erler-Zimmer Skelette ihre Gelenke frei bewegen. Die **Gelenkflächen gleiten aufeinander** und stehen nicht unnatürlich weit auseinander, wie dies oft bei anderen Modellen der Fall ist. Dadurch können nicht nur Drehbewegungen dargestellt werden, sondern auch alle Gleitbewegungen im Gelenk. Durch den Schnellverschluss sind die Verbindungen **blitzschnell lösbar** und wieder zusammen zu fügen. Das Abnehmen von Extremitäten ist deshalb ein Kinderspiel.



Schulskelett Oscar



Erstklassige Reproduktion des Skeletts eines männlichen Erwachsenen zum unschlagbar günstigen Preis. Das Skelett wird nach unseren strengen Qualitätsvorgaben hergestellt. Die stabile Verarbeitung und robuste Ausführung gewährleistet eine langlebige Qualität auch bei intensiver Benutzung.



Die Wirbelsäule
von Oskar zeigt die Spinalnerven, die A. vertebralis und einen dorso-lateralen Bandscheibenvorfall.

Art.Nr. 2960



Menschliches Skelettmodell Willi

Das ideale Modell zum Studium der Anatomie. Sorgfältiger Abguss eines echten menschlichen Skeletts in höchster Güte. Alle Details und Strukturen sind detailliert wiedergegeben.

Art.Nr. 3001



Bewegliche Schulterblätter
Die Schulterblätter sind so montiert, dass sie sich bei Armbewegungen mitbewegen können. Hierdurch kann der natürliche Bewegungsablauf gezeigt werden.



Flexibles Sprunggelenk
Das obere Sprunggelenk ist mit Gummi montiert und erlaubt jede Bewegung. Der Fuß kann einfach abgenommen werden um ihn z.B. zu einem Kurs mitzunehmen.



ERLER-ZIMMER THERAPIESKELETTE

Um den steigenden Anforderungen der Ausbildung in der Therapie gerecht zu werden, bieten die EZ-Therapieskelette eine **voll bewegliche Wirbelsäule**. Montiert auf einem sehr robusten und zugleich maximal flexiblen Metall-Spiralschlauch kann diese Wirbelsäule einfach in jede Position gebracht werden. Neben normalen Haltungen können auch sehr eindrucksvoll Fehlstellungen bzw. -haltungen demonstriert werden. Durch die speziellen flexiblen Bandscheiben kann die Wirbelsäule nicht nur gebogen, sondern auch in sich gedreht werden. Die Bandscheiben verhalten sich beim Biegen der Wirbelsäule wie natürliche Bandscheiben, d.h. sie lassen sich zusammendrücken bzw. aufdehnen. Dadurch lässt sich die Wirbelsäule anatomisch korrekt biegen, ohne dass zwischen Bandscheibe und Wirbelkörper ein Spalt entsteht. Das Rückenmark und die austretenden Spinalnerven sind ebenfalls dargestellt.



Erler-Zimmer Skelette mit Markierung der Muskel- ursprünge und -ansätze

Muskelbemalung an den Modellen Arnold, Bert, Peter, Max, Daniel und Fred. Auf der rechten Körperseite sind die Muskelursprünge (rot) und -ansätze (blau) markiert. Diese Kennzeichnung wurde in Zusammenarbeit mit Dozenten einer Physiotherapie-Schule entwickelt und orientiert sich speziell an den Anforderungen der Physiotherapie. Die Anleitung ist didaktisch nach der für Physiotherapeuten typischen Reihenfolge aufgebaut und verweist auch auf passende Literatur.



☞
Ideal auch
für Physiotherapie-
Schüler und
Studenten!



Menschliches Skelett Modell

Hugo

Dieses Therapieskelett mit voll beweglicher Wirbelsäule ist ideal für jeden, der nicht nur die Anatomie lernen will, sondern als Therapeut auch die Zusammenhänge von Bewegungen, Haltungen und Fehlstellungen begreifen oder vermitteln möchte.

Art.Nr. 3014

Details:



Menschliches Skelett Modell

Arnold

Dieses anatomische Skelett zeigt nicht nur alle knöchernen Strukturen, sondern verfügt auf der rechten Körperhälfte über Markierungen der Muskelansätze und -ursprünge. Ideal zum Erlernen der dreidimensionalen Funktion der Muskulatur.

Art.Nr. 3008

Details:



Menschliches Skelett Modell

Peter

Dieses Therapieskelett verbindet die bewegliche Wirbelsäule und die Markierung von Muskelursprüngen und -ansätzen in einem Modell. Das ideale Modell für jeden, der den Bewegungsapparat in seinen Zusammenhängen verstehen möchte.

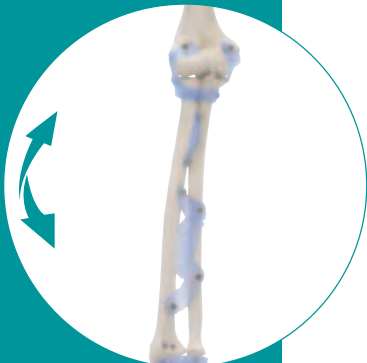
Art.Nr. 3015

Details:



GELENKBÄNDER

Flexible Gelenkbänder an Knie, Hüfte, Ellenbogen und Schulter ermöglichen die Demonstration der Bewegungen und die Erklärung der Funktion. Die jeweils wichtigsten Bänder sind dargestellt.



Menschliches Skelett Modell

Otto

mit Gelenkbändern. Anatomisches Skelett Modell mit Darstellung der Gelenkbänder von Ellenbogen, Schulter, Hüfte und Knie. Alle knöchernen Details und Strukturen sind detailliert wiedergegeben.

Art.Nr. 3004

Details:



Menschliches Skelett Modell

Toni

mit beweglicher Wirbelsäule und Gelenkbändern.

Das Therapieskelett hat eine bewegliche Wirbelsäule und zusätzlich die Gelenkbänder von Ellenbogen, Schulter, Hüfte und Knie. Ein ideales Modell zur Patientenaufklärung.

Art.Nr. 3013

Details:





Menschliches Skelett Modell

Bert

mit Gelenkbändern und Muskelmarkierungen. Anatomisches Skelett mit Gelenkbändern an Ellenbogen, Schulter, Hüfte und Knie sowie Markierung der Muskelursprünge und -ansätze. Alle knöchernen Details und Strukturen sind detailliert wiedergegeben. Ein sehr gutes Modell für die Ausbildung und die Patientenaufklärung.

Art.Nr. 3010

Details:



Zubehör für Skelettmodelle:

Fuß, elastisch montiert

Sie können gegen Aufpreis den rechten Fuß des Skeletts auch elastisch montiert erhalten, dadurch ist die Abrollbewegung hervorragend demonstrierbar.

Art.Nr. 3018R

Details:



Menschliches Skelett Modell

Max

mit beweglicher Wirbelsäule, Gelenkbändern und Muskelmarkierungen. Das Spitzenmodell unserer Skelett-Serie vereint alle Ausstattungsmerkmale in einem Skelett und lässt keine Wünsche offen. Die Wirbelsäule ist voll beweglich, die Gelenkbänder von Ellenbogen, Schulter, Hüfte und Knie sind dargestellt und die Ansätze und Ursprünge der Muskeln sind markiert. Mit diesem Modell sind Sie für alle Herausforderungen in Ausbildung und Beruf bestens ausgestattet.

Art.Nr. 3016

Details:



Staubschutzhülle

für alle lebensgroße Skelettmodelle. Diese robuste Hülle aus Kunststoffgewebe schützt Ihr Skelettmodell vor Staub und dient auch als Blickschutz. Die Hülle wird einfach übergestülpt, dadurch ist die Hülle praktisch unzerstörbar, da kein Reißverschluss oder ähnliches vorhanden ist, was kaputt gehen könnte.

Art.Nr. 3099

Details:



Fetuskelett 30. Woche

Ein exzellentes, detailliertes Fetuskelett. Die Körpergrößenvermessung dieses Skeletts deutet auf ein Alter von 8,5 bis 9 Monaten hin, aber die osteologische Entwicklung deutet auf ein Alter von 7 bis 7,5 Monaten.

Art.Nr. 2850

Details:



↑ ca. 40 cm

Kinderskelett, 14 bis 16 Monate

Das 14 bis 16 Monate alte Kinderskelett zeigt die für dieses Alter typischen unverschmolzenen Epiphysen der langen Knochen sowie die knorpeligen Ränder vieler Knochen.

Art.Nr. 2870

Details:



↑ 65 cm

Kinderskelett, 5 Jahre

Unser Skelett eines 5-jährigen wurde vom echten Skelett eines durchschnittlichen 5-jährigen abgegossen. Die Reproduktion dieses Skeletts beinhaltet alle primären und sekundären Ossifikationszentren welche ausreichende morphologische Details zeigen um sie zu isolieren, zu erkennen und sie im anatomischen Kontext zu identifizieren.

Art.Nr. 2800

Details:



↑ 94 cm

Heranwachsenden-Skelett

Das sich entwickelnde Skelett unterscheidet sich sehr von einem Erwachsenenskelett – die zahllosen Verknöcherungszentren und Wachstumsplatten verändern das Erscheinungsbild der einzelnen Knochen dramatisch.

Art.Nr. 2700

Details:



↑ 154 cm



Erler-Zimmer Miniatur-Skelette sind aufwändige Reproduktionen unserer lebensgroßen Modelle und sind immer dann eine sehr gute Alternative, wenn ein großes Skelett keinen Platz hat oder optisch stören würde. Die Nachbildungen haben etwa 1/2 Lebensgröße und sind ebenso beweglich, wie ihre lebensgroßen Pendanten. Auch diese Serie bietet verschiedene Ausstattungsvarianten, so dass jeder das Passende findet.

Alle Skelette sind vom Stativ abnehmbar.

↑ 80 cm



Miniatur-Skelett

Tom

Dieses preiswerte Skelett bietet alles, was Einsteiger oder Schüler benötigen. Schädel, Arme und Beine sind abnehmbar.

Art.Nr. 3032

Details:



Miniatur-Skelett

Patrick

Das Standard Skelett der Miniatur – Serie. Die Wirbelsäule ist unbeweglich, die Extremitäten sind beweglich und wie der 3-teilige Schädel abnehmbar.

↑ 84 cm

Art.Nr. 3030

Details:



Miniatur-Skelett

Paul

mit beweglicher Wirbelsäule. Dieses Miniatur-Skelett hat eine Wirbelsäule, die sich einfach in die gewünschte Position bewegen lässt. Der dreiteilige Schädel und die Extremitäten sind abnehmbar.

Art.Nr. 3040

Details:





Miniatur-Skelett

Daniel

mit Muskelmarkierungen. Dieses Miniaturmodell ist sorgfältig mit der Kennzeichnung der Muskelursprünge und -ansätze versehen. So bietet dieses Modell die gleichen Informationen wie das lebensgroße Modell.

Art.Nr. 3035

Details:



↑ 84cm



Miniatur-Skelett

Fred

mit beweglicher Wirbelsäule und Muskelmarkierungen. Fred verfügt über eine voll bewegliche Wirbelsäule und ist sorgfältig mit der Kennzeichnung der Muskelursprünge und -ansätze versehen. So bietet dieses Modell die gleichen Informationen und Möglichkeiten wie das lebensgroße Modell.

Art.Nr. 3045

Details:



↑ 84cm



Skelett, unmontiert

Alle Knochen des menschlichen Skeletts lose in einem Aufbewahrungskarton. Jeweils eine Hand und ein Fuß sind auf Draht montiert, die andere Seite lose im Beutel. Kein Bausatz, nicht zur Selbstmontage geeignet!



Art.Nr. 3020

Details:



Halbskelett, unmontiert

Alle Knochen des Menschen lose in einem Set. Paarige Knochen sind nur einmal im Set enthalten, die Hand und der Fuß sind auf Draht montiert.

Art.Nr. 3024

Details:



Einzelne Knochenteile

Sie benötigen nur bestimmte Knochenteile? Mit den folgenden Bestellnummern können Sie sich Ihre ganz persönliche Knochen-sammlung zusammenstellen.

Art.Nr. 3050 Fußknochen, unmontiert

Art.Nr. 3051 Tibia (Schienbein)

Art.Nr. 3052 Fibula (Wadenbein)

Art.Nr. 3053 Patella (Kniescheibe)

Art.Nr. 3054 Femur (Oberschenkel)

Art.Nr. 3055 Beckenhälfte

Art.Nr. 3060 Kreuzbein mit Steißbein

Art.Nr. 3062 Wirbel einzeln (C1 bis L5)

Art.Nr. 3070 Rippen (12 Stück einer Seite)

Art.Nr. 3071 Brustbein

Art.Nr. 3080 Handknochen, unmontiert

Art.Nr. 3081 Ulna (Elle)

Art.Nr. 3082 Radius (Speiche)

Art.Nr. 3083 Humerus (Oberarm)

Art.Nr. 3084 Scapula (Schulterblatt)

Art.Nr. 3085 Clavicula (Schlüsselbein)

Art.Nr. 3050-3085

Details:



BECKEN

Becken mit Kreuzbein w/m

Becken einer weiblichen Erwachsenen.

Art.Nr. 4054

Details:



Becken eines männlichen Erwachsenen.

Art.Nr. 4052

Details:



Becken mit Kreuzbein und 2 Lendenwirbeln w/m

Becken einer weiblichen Erwachsenen. Beckenschau-feln, Kreuzbein und flexibel montierte L5 und L4.

Art.Nr. 4058

Details:



Becken eines männlichen Erwachsenen. Beckenschau-feln, Kreuzbein und flexibel montierte L5 und L4.

Art.Nr. 4056

Details:



Becken mit Kreuzbein, 2 Lendenwirbeln und Oberschenkelstümpfen w/m

Becken einer weiblichen Erwachsenen. Die Wirbel sind beweglich montiert, die Oberschenkelstümpfe sind beweglich und abnehmbar.

Art.Nr. 4059

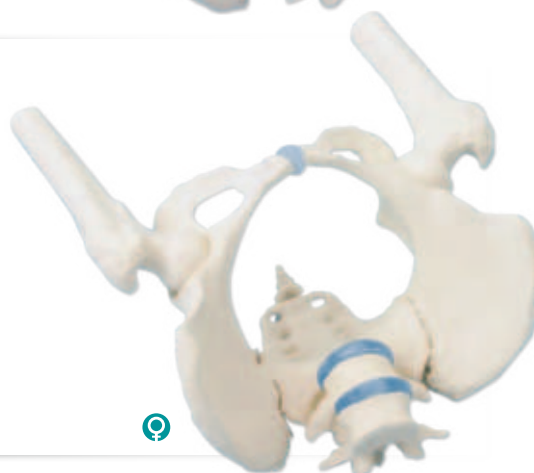
Details:



Becken eines männlichen Erwachsenen. Die Wirbel sind beweglich montiert, die Oberschenkelstümpfe sind beweglich und abnehmbar.

Art.Nr. 4057

Details:



Becken flexibel, mit Kreuzbein und 2 Lendenwirbeln

Becken einer weiblichen Erwachsenen. Das Becken ist komplett zerlegbar und mit Gummizügen montiert. Beweglich montierte L5 und L4.

Art.Nr. 4058G

Details:



Becken flexibel, mit Kreuzbein, 2 Lendenwirbeln und Oberschenkelstümpfen

Becken einer weiblichen Erwachsenen. Das Becken ist komplett zerlegbar und mit Gummizügen montiert. Beweglich montierte L5 und L4 sowie bewegliche und abnehmbare Oberschenkelstümpfe.

Art.Nr. 4059G

Details:



Becken flexibel, mit Kreuzbein

Becken einer weiblichen Erwachsenen. Das Becken ist komplett zerlegbar und mit Gummizügen montiert.

Art.Nr. 4054G

Details:



Becken eines 5-jährigen Kindes

Größe: etwa 10 x 15 cm.

Art.Nr. 4051

Details:

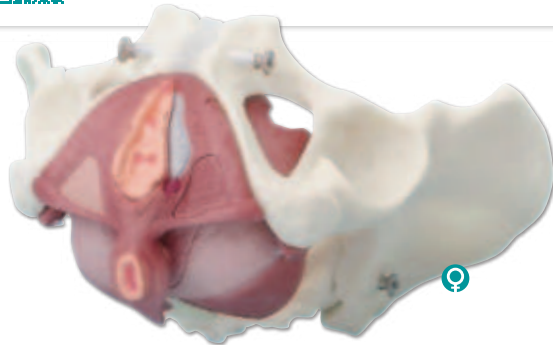


Becken mit Bandapparat

Weibliches Beckenskelett mit Bandapparat.
Natürliche Größe.

Art.Nr. 4070L

Details:

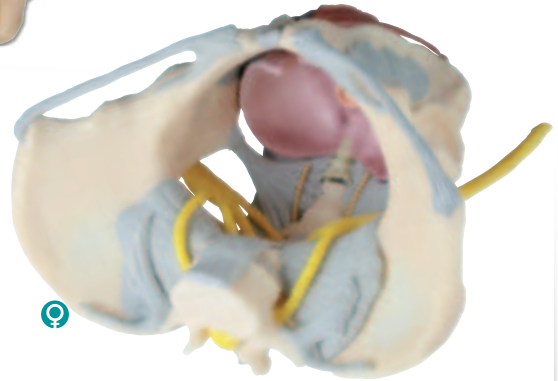


Weibliches Becken mit Beckenbodenmuskulatur

Mit 4-teilig zerlegbaren Beckenboden.

Art.Nr. 4070

Details:



Becken mit Bandapparat, Nerven und Beckenboden

Weibliches Becken mit Bandapparat, Nerven und Beckenboden.

Art.Nr. 4070B

Details:



Männliches Becken mit Beckenbodenmuskulatur

Besteht aus zwei Teilen. mit herausnehmbarer Blasenhälfte mit Prostata und Samenleitern.

Art.Nr. 4070M

Details:



Beckenbodenmodell, 12 Teile

Dieses neuartige Modell eines weiblichen Beckens mit Beckenbodenmuskulatur stellt den Beckenboden in seinen Schichten dar. Die Muskeln werden durch Stifte gehalten, so dass sie abgenommen werden können.

Art.Nr. 4075

Details:





Flexible
Wirbelsäule



↑ 85 cm

Klassische Wirbelsäule mit Oberschenkelstümpfen,

Hals-, Brust- und Lendenwirbeln, Os sacrum, Os coccygis, dem vollständigen Becken und abnehmbaren Oberschenkelstümpfen. Ebenfalls dargestellt sind die Vertebralarterien, die Äste der Spinalnerven und eine Bandscheibe mit Prolaps in Höhe von L3–L4. Ideal zur Patientenaufklärung. Beweglich montiert. Mit Stativ zum Aufhängen.

Art.Nr. A251
Details:

↑ 75 cm

Klassische Wirbelsäule

Lebensgroße Wirbelsäule. Sie besteht aus Os occipitale, Hals-, Brust- und Lendenwirbeln, Os sacrum, Os coccygis und dem vollständigen Becken. Ebenfalls dargestellt sind die Vertebralarterien, die Äste der Spinalnerven und eine Bandscheibe mit Prolaps in Höhe von L3–L4. Ideal zur Patientenaufklärung. Beweglich montiert. Mit Stativ zum Aufhängen.

Art.Nr. A250
Details:

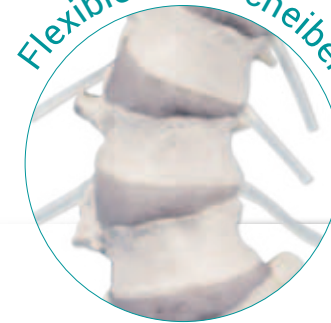
ERLER-ZIMMER WIRBELSÄULEN

haben flexible Bandscheiben, die sich beim Biegen auf der einen Seite zusammendrücken und auf der gegenüberliegenden Seite aufdehnen, naturgetreu wie beim Menschen. Die elastischen Bandscheiben verhindern, dass beim Biegen der Wirbelsäule zwischen Wirbelkörper und Bandscheibe ein unnatürlicher Spalt entsteht. Alle Knochenteile sind von einer natürlichen Wirbelsäule abgegossen und zeigen alle Strukturen, Fissuren, Foramina und Processus anatomisch genau. Neben dieser exakten Reproduktion der einzelnen Wirbel wurde besonderer Wert auf die Beweglichkeit gelegt. Durch Verwendung eines unzerbrechlichen, beweglichen Metallschlauchs ist die Wirbelsäule dauerhaft flexibel und sie ist auch nach Jahren intensiven Gebrauchs noch so beweglich wie am ersten Tag.

Unser meistverkauftes Modell für Ausbildung, Fortbildung, Patientenaufklärung und Demonstration. Besonders geeignet für Manuelle Therapie.



Flexible Bandscheiben



Besonders bei der Demonstration von Lordosen, Kyphosen und Skoliosen sowie in der manuellen Medizin kann dieses Modell seine Überlegenheit zeigen.

Flexible Bandscheiben, austretende Spinalnerven und die natürliche Beweglichkeit zeigen sehr gut das Zusammenspiel von Bandscheibe, Wirbelkörper und Nerven. Das Ilio-Sacral-Gelenk ist beweglich. Das Becken kann abgenommen werden.

Durch das optional erhältliche formschöne Tischstativ ist es möglich, die Wirbelsäule in allen natürlichen Lagen zur Demonstration stehen zu lassen. Durch eine einfache Steckverbindung ist das Stativ leicht anzubringen und wieder abzunehmen. Das Stativ ist handlich und nur 6 cm hoch.

Von Dozenten und Lehrgangsteilnehmern empfohlen!

Hergestellt in Deutschland

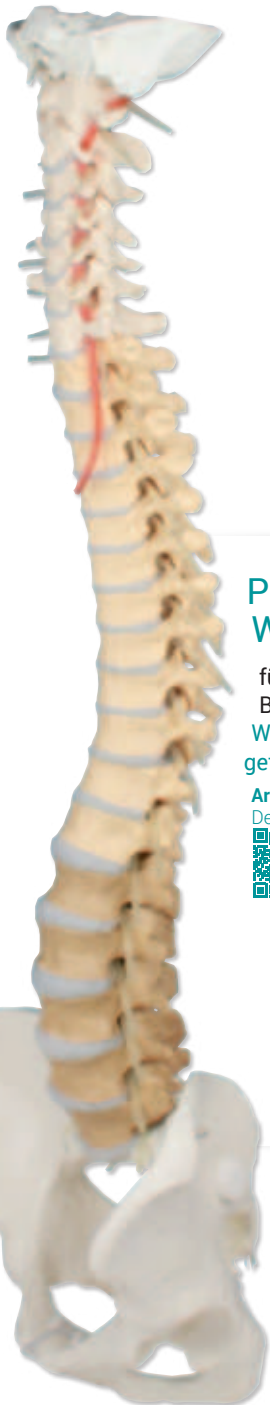


Professionelle Wirbelsäule

für starke Beanspruchung.

Art.Nr. 4006

Details:



Profesionelle Wirbelsäule

für starke
Beanspruchung,
Wirbel didaktisch
gefärbt.

Art.Nr. 4010-1

Details:



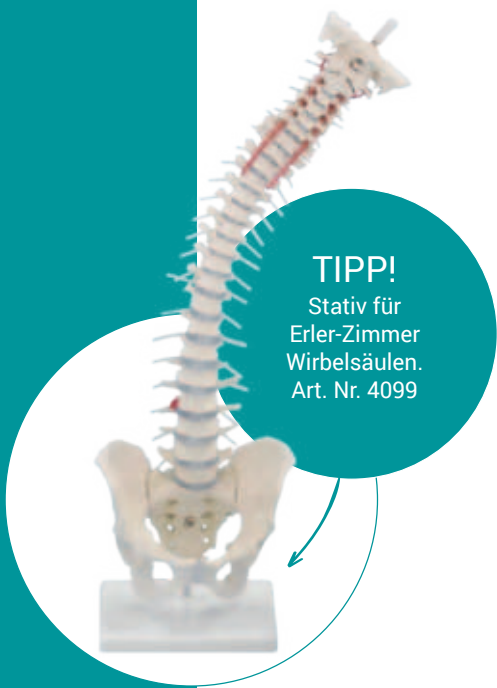
Professionelle Wirbelsäule

für starke
Beanspruchung,
mit Muskelmarkierungen.
Mit Nomenklatur.

Art.Nr. 4011-1

Details:





TIPP!
 Stativ für
 Erler-Zimmer
 Wirbelsäulen.
 Art. Nr. 4099



Professionelle Wirbelsäule

für starke Beanspruchung,
 Ausführung mit **Ober-
 schenkelstümpfen**. Die
 Oberschenkelstümpfe
 sind beweglich montiert
 und können einfach
 abgenommen
 werden.

Art.Nr. 4014-1

Details:



Professionelle Wirbelsäule für starke Beanspruchung, mit klassischen Bandscheiben

Naturabguss einer menschlichen Wirbelsäule in höchster
 Qualität mit abnehmbarem Becken. Das Modell ist auf einem beweglichen
 Metall-Spiralschlauch montiert, was die Wirbelsäule stabil und gleichzeitig
 sehr beweglich macht. Das ideale Modell für alle, die viele Jahre intensiv mit
 der Wirbelsäule arbeiten möchten. Die robusten klassischen Bandscheiben
 zeigen zwischen L2 und L3 einen lateralen Bandscheibenvorfall. Dargestellt
 sind auch die Spinalnerven und die Arteria vertebralis. Ohne Stativ.

Art.Nr. 4024

Details:





Professionelle Wirbelsäule für starke Beanspruchung, mit klassischen Band- scheiben Ausführung mit Oberschenkelstümpfen

Naturabguss einer menschlichen Wirbelsäule in höchster Qualität mit abnehmbarem Becken. Das Modell ist auf einem beweglichen Metall-Spiralschlauch montiert, was die Wirbelsäule stabil und gleichzeitig sehr beweglich macht. Das ideale Modell für alle, die viele Jahre intensiv mit der Wirbelsäule arbeiten möchten. Die robusten klassischen Bandscheiben zeigen zwischen L2 und L3 einen lateralen Bandscheibenvorfall. Dargestellt sind auch die Spinalnerven und die Arteria vertebralis. Mit abnehmbaren und beweglichen Oberschenkelstümpfen. Ohne Stativ.

Art.Nr. 4033-1

Details:



Stativ für Erler-Zimmer Wirbelsäulen

Mit diesem formschönen Tischstativ ist es möglich, die Wirbelsäule in allen natürlichen Lagen zur Demonstration stehen zu lassen. Durch eine einfache Steckverbindung ist das Stativ leicht anzubringen und wieder abzunehmen. Das Stativ ist handlich und nur 6 cm hoch.

Art.Nr. 4099

Details:



Miniatur Wirbelsäulen
von

EZ
ERLER ZIMMER

Ideale
Größe für den
Schreibtisch

BEST
SELLER

↑ ca. 38 cm ↑

Miniatur Wirbelsäule

Maßstäbliche Verkleinerung einer menschlichen Wirbelsäule in ca. ½ natürlicher Größe. Auf Steck-Stativ.

Art.Nr. 4001

Details:



Miniatur Wirbelsäule auf abnehmbarem Hängestativ

Verkleinerte Darstellung einer menschlichen Wirbelsäule in etwa ½ Lebensgröße.

Art.Nr. 4002

Details:



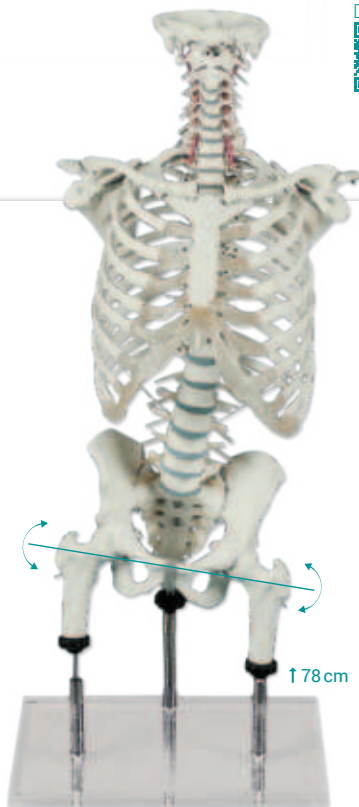
↑ 78 cm

Wirbelsäule

zur Demonstration von Fehlstellungen mit Becken und Oberschenkelstümpfen. Die Oberschenkel können jeweils gehoben und gesenkt werden, so dass einseitige Beinverkürzungen und ein daraus resultierender Beckenschiefstand simuliert werden können.

Art.Nr. 4017

Details:



↑ 78 cm

Wirbelsäule

zur Demonstration von Fehlstellungen (nach Zilgrei) mit Becken, Oberschenkelstümpfen und Brustkorb. Speziell entworfen für Zilgrei Ausbildung, aber auch geeignet für Physiotherapie, Massage und Musiklehranstalten sowie für die Orthopädie.

Art.Nr. 4018

Details:



↑ 78 cm

Wirbelsäule mit beweglichem Brustkorb

Die Montage des Brustkorbs erlaubt, die Kombination der Bewegungen der Wirbelsäule und des Brustkorbs bei der Atmung zu erläutern.

Art.Nr. 4020

Details:





Lendenwirbelsäule

Mit dorsolateralem Bandscheibenvorfall. Mit Stativ.

Art.Nr. 4036

Details:



mit Becken

Mit dorsolateralem Bandscheibenvorfall. Mit Stativ.

Art.Nr. 4040

Details:



mit Becken und Oberschenkelstümpfen

Mit dorsolateralem Bandscheibenvorfall. Mit Stativ.

Art.Nr. 4045

Details:



mit Becken und Oberschenkelstümpfen

zur Demonstration von Fehlstellungen. Mit flexiblem Stativ, welches die Demonstration von Fehlstellungen erlaubt, z. B. eine einseitige Beinverkürzung.

Art.Nr. 4045G

Details:

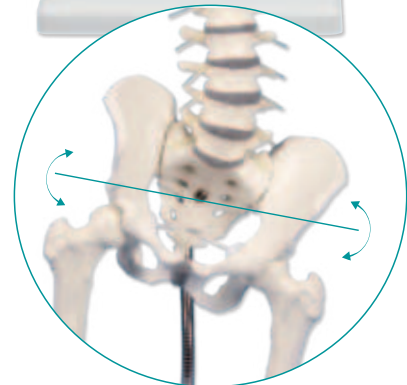


Becken, LWS mit Lendenmuskeln

Wirbelsäulen – Beckenmodell mit oberflächlicher, tiefer und tieferer Muskulatur.

Art.Nr. 4050

Details:



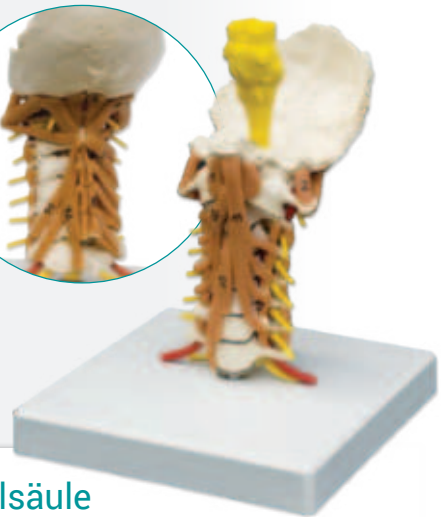


Halswirbelsäule

C1 bis C7 sowie ein Schädelbasissegment flexibel montiert. Mit Stativ.

Art.Nr. 4073

Details:



Halswirbelsäule mit Halsmuskulatur

An der HWS werden tiefe und tiefer liegende Muskelschichten dargestellt. Auf Sockel.

Art.Nr. 4034

Details:



KOPF-GELENKE



Schematisch

Schematisches Modell zur Demonstration der Bewegungsmechanismen im Atlanto-occipitalgelenk und Atlanto-axialgelenk.

Art.Nr. 4079

Details:



2-fach vergrößert

Mit diesem vergrößerten und weltweit einmaligen Modell können alle Bewegungsmöglichkeiten im Atlanto-occipital und Atlantoaxialgelenk hervorragend demonstriert werden. Mit Stativ.

Art.Nr. 4083

Details:



natürliche Größe

Mit diesem lebensgroßen Modell können alle Bewegungsmöglichkeiten im Atlantooccipital und Atlanto-axialgelenk hervorragend demonstriert werden. Mit Stativ.

Art.Nr. 4080

Details:



Wirbelsammlung, 8 Wirbel

2 Lendenwirbel, 2 Brustwirbel, 2 Halswirbel sowie Atlas und Axis. Auf Stativ, mit Bandscheiben, zerlegbar.

Art.Nr. 4097

Details:



ohne Stativ. Lose auf Gummi.

Art.Nr. 4098

Details:





2 Lendenwirbel

elastisch montiert.

Art.Nr. 4090

Details:

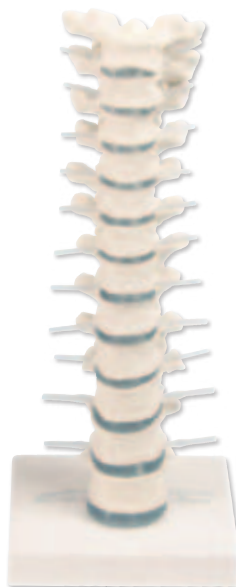


3 Brustwirbel

elastisch montiert.

Art.Nr. 4092

Details:



Brustwirbelsäule

Th1 bis Th12 sind flexibel montiert. Mit Stativ.

Art.Nr. 4060

Details:



Wirbelsäule lose

auf Gummi aufgereiht.

Art.Nr. 4094

Details:



Demonstrationsfigur

„Richtiges und falsches Heben“.

Art.Nr. W19007

Details:



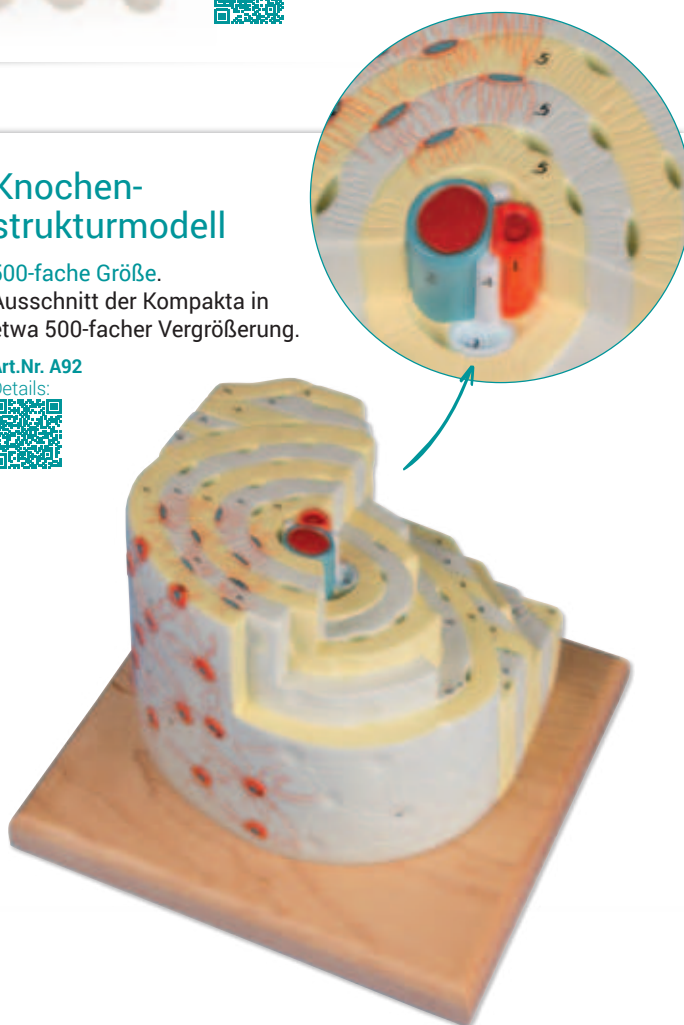
Knochenstrukturmodell

500-fache Größe.

Ausschnitt der Kompakta in etwa 500-facher Vergrößerung.

Art.Nr. A92

Details:



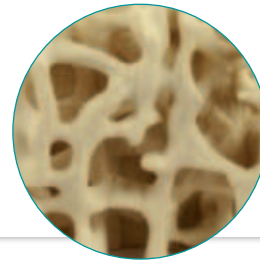


Vergleichsmodell gesunde/osteoporotische Knochenstruktur

Gezeigt sind die gesunde und die osteoporotisch veränderte Knochenstruktur.

Art.Nr. 4062

Details:

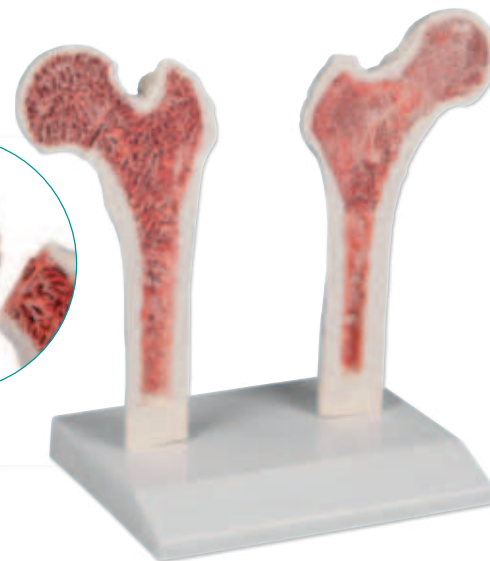


Osteoporose-Oberschenkel

Dieses Modell zeigt den Unterschied zwischen einem gesunden und einem osteoporotischen Oberschenkel.

Art.Nr. 4030

Details:



Osteoporose-Wirbel-Modell, 3 Wirbel

Dieses Modell besteht aus drei median geschnittenen Lendenwirbeln mit Bandscheiben.

Art.Nr. 4078

Details:

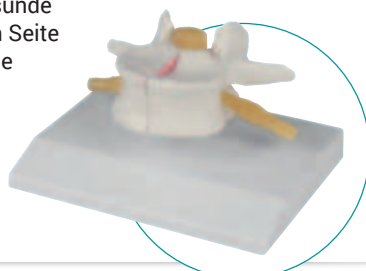


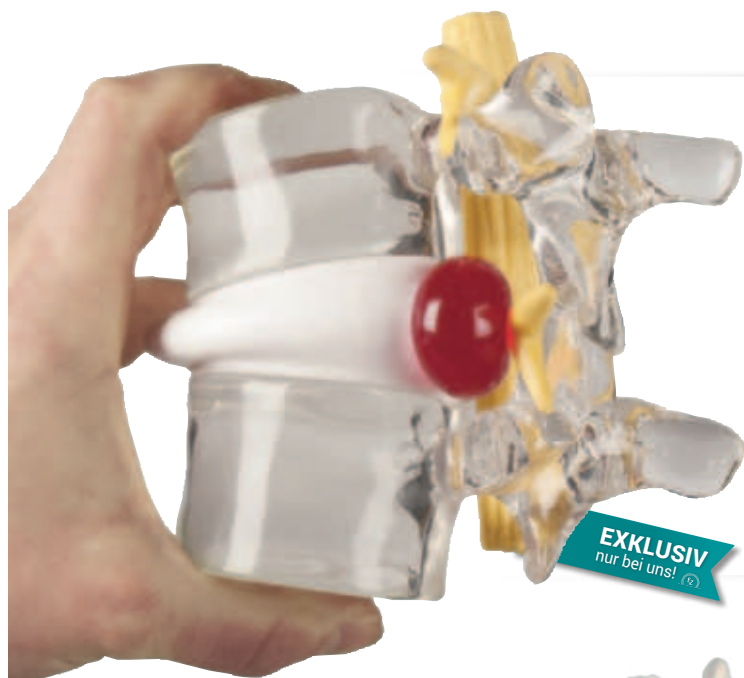
Osteoporose-Wirbel, 2-fach vergrößert

Dieses Modell zeigt auf der einen Seite eine gesunde und auf der anderen Seite eine osteoporotische Knochenstruktur.

Art.Nr. 4068

Details:





Bandscheiben-Vorfall-Simulator

Dieses Modell zweier Lendenwirbel in schematischer Darstellung ist etwa 2-fach vergrößert und bietet dem Therapeuten die Möglichkeit, einen Bandscheibenvorfall anschaulich zu simulieren. Durch das Zusammendrücken der Wirbelkörper wird der innere Kern der Bandscheibe herausgepresst und veranschaulicht so sehr einprägsam die Mechanik eines Bandscheibenvorfalles.

Art.Nr. 4400

Details:



Ideal für die Patientenaufklärung



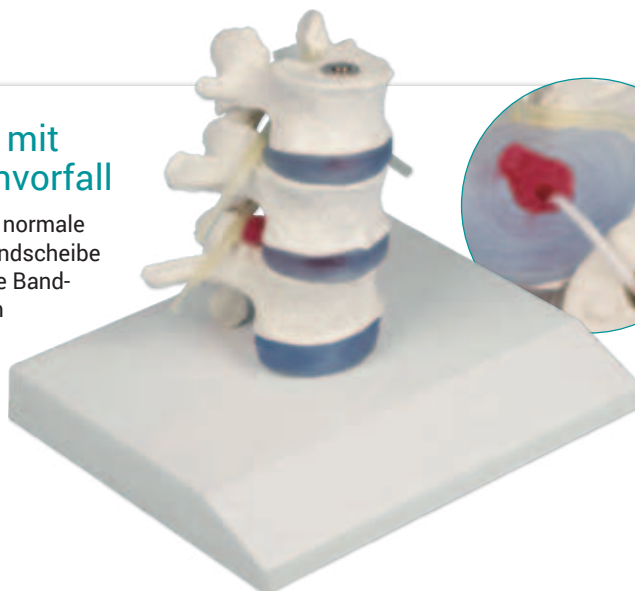
EXKLUSIV
nur bei uns!

Lendenwirbel mit Bandscheibenvorfall

Das Modell zeigt eine normale Bandscheibe, eine Bandscheibe mit lateralem und eine Bandscheibe mit medialem Prolaps. Mit Stativ.

Art.Nr. 4047

Details:

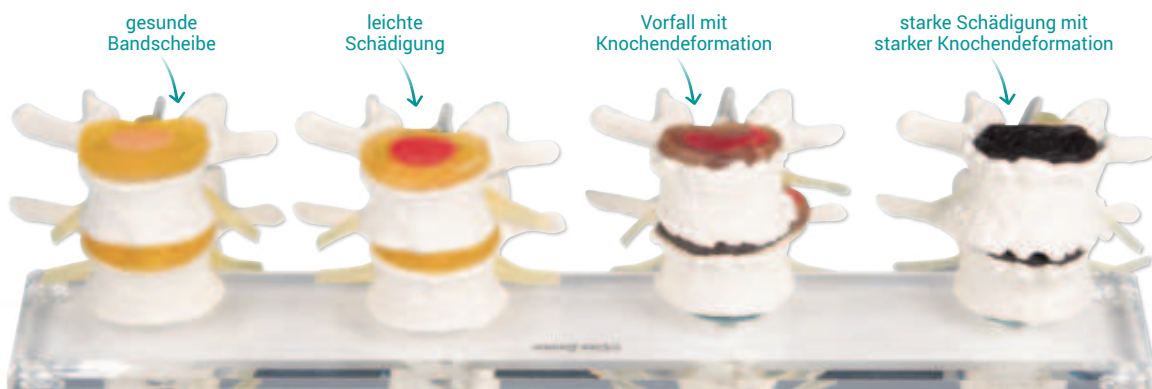
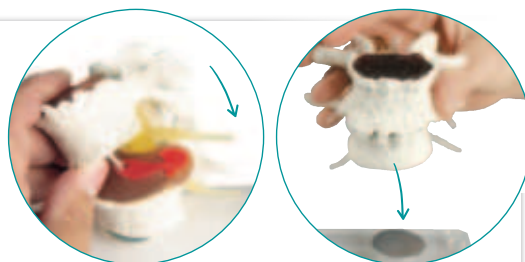


Stadien der Bandscheibenschädigung

Dieses Modell zeigt leichte Bandscheibenschädigung, Bandscheibenvorfall mit Knochen deformation und starke Bandscheibenschädigung mit starker Knochen deformation.

Art.Nr. 7577

Details:



Schädeldach



Schädelbasis



Unterkiefer



Das passende Gehirn für diese Modelle finden Sie auf S. 60



Keine Stifte, die abbrechen können!
Keine störenden Metallhaken!



Schädelmodell, 3-teilig

Bei der Entwicklung dieser lebensgetreuen Reproduktion eines menschlichen Schädels wurde ein echter **menschlicher Schädel mit modernster Technik digitalisiert** und anschließend unter den Gesichtspunkten der medizinischen Ausbildung idealisiert. Dies bedeutet, dass der Schädel dem anatomischen Ideal perfekt angepasst wurde, alle anatomischen Details und Strukturen sind vorhanden und entsprechen dem Lehrbuch.

- ✓ Das 3-teilige Modell besteht aus Schädelbasis, Schädeldach und Unterkiefer.
- ✓ Die Zähne entsprechen hinsichtlich Zahnstellung und Zahnzwischenräumen einem echten Gebiss.
- ✓ Der Unterkiefer ist beweglich montiert und abnehmbar.
- ✓ Das Schädeldach ist durch unzerbrechliche Metallstifte an der Schädelbasis ausgerichtet und wird von starken Magneten gehalten, so dass keine störenden Haken mehr notwendig sind, keine Stifte abbrechen können und auch kein Spalt zwischen Schädelbasis und Schädeldach entsteht.

Dies unterscheidet das Modell wesentlich von den Wettbewerbsmodellen mit Plastikstiften oder störenden Metallhaken. Der Schädel entspricht in Größe und Proportionen einem durchschnittlichen europäischen Erwachsenen.

Art.Nr. 4500

Details:



★
Dieses sehr erfolgreiche Modell können wir dank modernster Fertigungstechnik und hoher Auflage zu einem äußerst günstigen Preis anbieten, so dass sich jeder dieses Schädelmodell höchster Güte auch leisten kann.



Schädelmodell nummeriert

3-teilig. Mit Nummerierung der einzelnen Schädelknochen und Strukturen. Mit Nomenklatur.

Art.Nr. 4505

Details:



Schädelmodell mit Muskelmarkierung

3-teilig. Mit Kennzeichnung der Muskelursprungs- und Ansatzfelder. Mit Nomenklatur.

Art.Nr. 4509

Details:



Schädelmodell didaktisch bemalt

3-teilig. Bei diesem Schädel sind einseitig die einzelnen Schädelknochen zur besseren Unterscheidung didaktisch bemalt.

Art.Nr. 4508

Details:



Schädel mit Kaumuskulatur

3-teilig. Die Kaumuskel sind in Form von elastischen Bändern dargestellt. Mit diesem Modell können Sie die Funktion der Kaumuskulatur mit Kieferschluss, die Einleitung der Kieferöffnung sowie die Verschiebung des Unterkiefers zur Seite und nach vorn demonstrieren.

Art.Nr. 4512

Details:



Schädel mit Muskulatur

Das Modell zeigt halbseitig die wichtigsten Muskeln des Kopfes.

Art.Nr. 4514

Details:





Neurovasculärer Schädel

Dieses Modell zeigt auf einer Hälfte die Nerven und auf der anderen Seite die Arterien des Schädels. Die Hauptnerven und -arterien im Schädelinnern sind zu erkennen. Die Hirnnerven mit Verästelungen sind zu erkennen.

Art.Nr. 4516

Details:



Dentalschädel, 4 teilig

Schädel mit 31 einzelnen, voll ausgebildeten Zähnen. Die Zähne können einzeln extrahiert und wieder eingesetzt werden, lediglich die Zähne hinter der Knochenklappe sind nicht zum Abnehmen. Der Unterkiefer ist abnehmbar, eine Knochenklappe im Unterkiefer ermöglicht Blicke auf Zahnwurzel, Spongiosa, Nervenkanal und einen impaktierten Weisheitszahn.

Art.Nr. 4513

Details:



Schädelmodell, 3-teilig mit Schädelstativ Wirbelsäule

3-teiliger Schädel 4500 auf Stativ in Form einer flexiblen Wirbelsäule. Die Wirbelsäule zeigt die Wirbel C1 bis Th3. Die Wirbelsäule ist beweglich, der Schädel ist abnehmbar.

Art.Nr. 4533

Details:



Miniatur-Schädelmodell, 3-teilig

Maßstäbliche Verkleinerung eines Menschlichen Schädels in etwa halber Lebensgröße. Auf abnehmbarem Stativ.

Art.Nr. 4650

Details:




 PRODUKT
NEUHEIT

Luxus Demonstrations – Schädel für erweiterte Studien

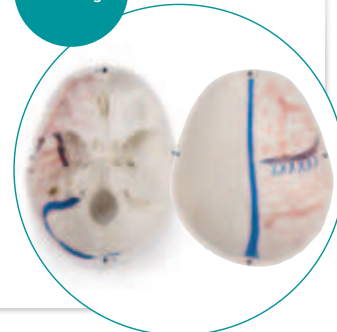
Dieses Schädelmodell ist ein Naturabguss eines echten menschlichen Schädelpräparats und zeigt alle anatomischen Strukturen in höchster Detailgenauigkeit. Es wurde entwickelt für Studenten der Anatomie, der Medizin, der Chirurgie, der HNO-Heilkunde, der Augenheilkunde und der Zahnmedizin. Der Schädel ist komplex geschnitten und mit Metall- und Magnetverbindungen zusammengefügt. Das Modell ist in 14 Teile zerlegbar und fügt sich ohne Befestigungsklammern oder ähnliches nur durch Magnete zusammen. Im Schädel sind Gefäßverläufe farbig markiert, im Kiefer sind Gefäße und Nervenverläufe nachgebildet. Im rechten Unterkiefer sind die Zähne geschnitten, was den Schädel noch interessanter macht.

Art.Nr. 4800

Details:



14-teilig



Luxus Demonstrations – Kinderschädel für erweiterte Studien

Dieses Schädelmodell ist ein Abguss eines echten menschlichen Kinderschädelpräparats (Alter ca. 3 Jahre) und zeigt alle anatomischen Strukturen in höchster Detailgenauigkeit. Der Schädel ist komplex geschnitten und mit Metall- und Magnetverbindungen zusammengefügt.

Der Oberkiefer und der Unterkiefer zeigen die Strukturen des Gebisses, die Wurzeln, den knöchernen Rand des Alveolarfortsatzes sowie dentale Nerven und Gefäße. Die Oberkieferhöhle kann durch das Entfernen einer Klappe eröffnet werden. Die Zähne einschließlich der noch im Knochen eingebetteten bleibenden Zähne können durch Entfernen einer Knochenklappe zugänglich gemacht werden.

Art.Nr. 4810

Details:



14-teilig

OSTEOPATHIE- SCHÄDELMODELL 22-teilig



Dargestellt sind folgende Einzelknochen:

- ✓ Scheitelbein, links und rechts
- ✓ Hinterhauptbein
- ✓ Schläfenbein, links und rechts
- ✓ Keilbein
- ✓ Stirnbein
- ✓ Siebbein
- ✓ Pflugscharbein
- ✓ Gaumenbein, links und rechts
- ✓ Untere Nasenmuschel, links und rechts
- ✓ Oberkiefer mit Zähnen, links und rechts
- ✓ Tränenbein, links und rechts
- ✓ Nasenbein, links und rechts
- ✓ Jochbein, links und rechts
- ✓ Unterkiefer mit Zähnen

Anatomische Ausführung

Dieses faszinierende Modell eines durchschnittlichen europäischen Erwachsenenschädels kann in alle 22 Einzelknochen zerlegt werden. Bei der Entwicklung des Modells wurde ein echter menschlicher Schädel mit modernster Technik digitalisiert und dann idealisiert, also der Standard-Anatomie angepasst.

Dies unterscheidet ihn wesentlich von fast allen Wettbewerbsprodukten, von denen manche zu klein oder in ihrer Detailwiedergabe ungenau sind.

Formstabile Einzelteile mit praktischen Magnetverbindungen machen die Handhabung des Modells zum Kinderspiel. Die detailgenauen Knochen müssen nicht mühsam gesteckt werden, sondern fügen sich fast von selbst in der richtigen Position zusammen. Sie werden von starken Magneten gehalten und geführt von naturgetreuen Schädelnähten. Durch diese Technik konnte weitestgehend auf Stiftverbindungen verzichtet werden, da Verbindungs-Stifte, wie sie bei anderen Modellen verwendet werden, nicht dauerhaft sind und oft brechen.

Lieferung mit Bedienungsanleitung in Deutsch und Englisch sowie Beschreibung auf CD in Latein, Deutsch, Englisch, Französisch, Spanisch, Portugiesisch, Italienisch, Polnisch, Russisch, Arabisch, Koreanisch und Japanisch.

Modell in natürlicher Knochenfarbe.

Art.Nr. 4701

Details:



Auf Grund der sehr guten Anatomie und der einfachen Handhabung ist dieser Schädel das ideale Ausbildungshilfsmittel für die Osteopathie.



Das passende Gehirn für diese Modelle finden Sie auf S. 60



WELTWEIT
einmalig



Didaktische Ausführung

Diese Ausführung eignet sich zur besseren optischen Unterscheidung der Einzelknochen. Die Knochen sind in den in der Anatomie üblichen didaktischen Farben hergestellt, paarige Knochen in identischer Farbe.

Art.Nr. 4708

Details:



Kundenmeinung zu diesem Produkt:

„Vielen Dank für die prompte Übersendung des Schädels. Erste Erfahrungen sind durchweg positiv. Die Magnetverbindungen sind überraschend stabil, alle Knochen sind so, wie man sie aus dem Anatomie-Atlas kennt mit erstaunlich vielen Details, und die Materialien auf der DVD sind auch sehr gut. Dass Sie für die ‚Kleinteile‘ gleich Ersatz mitschicken, sehen wir als hervorragenden und vorausschauenden Service.“
MTRA-Schule am Uniklinikum Tübingen



Kann in alle 22 Einzelknochen zerlegt werden.



Teilmontierter Schädel

menschlicher medizinischer Studienschädel. Dieser erstklassige anatomische Schädel besteht aus 22 separaten Schädelknochen und 32 einzelnen Zähnen. Er ist Knochen für Knochen montiert aus der komplett unmontierten Version und wird auf einem Stativ gehalten zusammen mit den beiden separierten Scheitelbeinen, wodurch das Schädellinnere zugänglich wird. Die 32 Zähne können einzeln entnommen werden. Dieser Schädel einer vermutlich jungen Frau ist fein detailliert und zeigt alle Foramina, Kanäle, Suturen und kleinsten Details eines echten Schädels. Koffer und Stativ im Lieferumfang enthalten.

Art.Nr. 4705

Details:



Gesprenchter Schädel

menschlicher medizinischer Studienschädel. Die Reproduktionstechnik in Museumsqualität bewahrt feinste Oberflächendetails mit dem Erscheinungsbild und Textur von echtem Knochen. Es gibt keine Guss-Trennlinien, welche die Details verwischen können. Der Schädel ist viel haltbarer und widersteht viel mehr Handhabung als ein echter Schädel. Alle Foramina werden detailliert wiedergegeben, was es erlaubt, selbst kleinste Verästelungen von Nerven und kleinen Blutgefäßen durch den Schädel zu verfolgen. Lieferung in passendem Koffer mit entsprechender Polsterung.

Art.Nr. 4706

Details:



Skaphozephaler Schädel

Ein exzellentes Beispiel eines Erscheinungsbilds, in welchem der Schädel als Ergebnis eines vorzeitigen Verschlusses der abnormal lang und schmal ist, mit Verknöcherungszentren in der Nahtlinie.

Art.Nr. 4778

Details:



Gesprenchter Schädel

menschlicher Fötusschädel, voll entwickelt. Es war möglich, jeden einzelnen Knochen, klein und groß, in präziser Genauigkeit zu reproduzieren. Ein ideales Präparat, um forensische Anthropologie, physische Anthropologie und Anatomie zu studieren.

Art.Nr. 4728

Details:



Lieferung mit passender Aufbewahrungsbox





Erwachsenenschädel

männlich. Erstklassiger Naturabguss des Schädels eines männlichen Erwachsenen in beeindruckend guter Detailwiedergabe. Durch das sehr aufwendige Fertigungsverfahren werden auch kleinste Details wiedergegeben und das Modell wirkt in Optik und Haptik wie ein echter Schädel.

Art.Nr. 4710

Details:



Erwachsenenschädel

weiblich. Erstklassiger Naturabguss des Schädels einer weiblichen Erwachsenen in beeindruckend guter Detailwiedergabe. Durch das sehr aufwendige Fertigungsverfahren werden auch kleinste Details wiedergegeben und das Modell wirkt in Optik und Haptik wie ein echter Schädel.

Art.Nr. 4715

Details:



Passende Gehirne zu den Schädeln 4710 und 4715 finden Sie auf S. 61



Heranwachsender

weiblich. Erstklassiger Naturabguss des Schädels einer weiblichen Heranwachsenden in beeindruckend guter Detailwiedergabe. Durch das sehr aufwendige Fertigungsverfahren werden auch kleinste Details wiedergegeben und das Modell wirkt in Optik und Haptik wie ein echter Schädel. Das Modell ist zweiteilig.

Art.Nr. 4721

Details:



13-jährig

Dieser Schädel ist ein perfektes Beispiel für einen Jugendlichen. Mit Ausnahme der Weisheitszähne sind alle bleibenden Zähne durchgebrochen, es sind keine Milchzähne mehr vorhanden.

Art.Nr. 4739

Details:



12-jährig

Erstklassiger Naturabguss des Schädels eines 12-jährigen Kindes in beeindruckend guter Detailwiedergabe. Das Modell ist zweiteilig, der Ober- und Unterkiefer ist eröffnet.

Art.Nr. 4725

Details:



9-jährig

Erstklassiger Naturabguss des Schädels eines 9-jährigen Kindes in beeindruckend guter Detailwiedergabe.

Art.Nr. 4779

Details:



5-jährig

Erstklassiger Naturabguss des Schädels eines 5-jährigen Kindes in beeindruckend guter Detailwiedergabe.

Art.Nr. 4730

Details:



KINDER-SCHÄDEL



4-jährig

Erstklassiger Naturabguss des Schädels eines 4-jährigen Kindes in beeindruckend guter Detailwiedergabe.

Art.Nr. 4774

Details:



3-jährig

Erstklassiger Naturabguss des Schädels eines 3-jährigen Kindes in beeindruckend guter Detailwiedergabe. Der Schädel zeigt eine Vielzahl von Schaltknochen.

Art.Nr. 4776

Details:



1 1/2-jährig

Erstklassiger Naturabguss des Schädels eines 1 1/2-jährigen Kindes in beeindruckend guter Detailwiedergabe.

Art.Nr. 4775

Details:



15 Monate

Erstklassiger Naturabguss des Schädels eines 15 Monate alten Kindes in beeindruckend guter Detailwiedergabe.

Art.Nr. 4740

Details:



14 Monate

Erstklassiger Naturabguss des Schädels eines 14 Monate alten Kindes in beeindruckend guter Detailwiedergabe.

Art.Nr. 4777

Details:



12 Monate

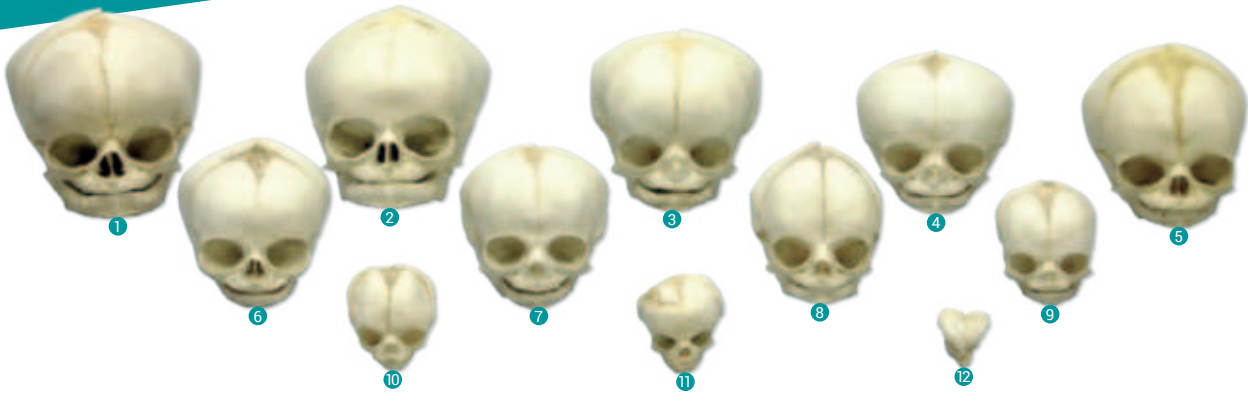
Erstklassiger Naturabguss des Schädels eines 12 Monate alten Kindes in beeindruckend guter Detailwiedergabe und mit abnehmbarer Schädeldecke.

Art.Nr. 4770

Details:



FETUS-SCHÄDEL



Diese Serie mit hervorragenden Reproduktionen von Fetusschädeln ist weltweit einzigartig. Auf den ersten Blick sind die Modelle kaum von echten Schädeln zu unterscheiden. Die Serie gibt einen eindrucksvollen Überblick über die Entwicklung des Schädels im Mutterleib.

- ① 40½ Wochen Art.Nr. 4742
- ② 40 Wochen Art.Nr. 4745
- ③ 35 Wochen Art.Nr. 4746
- ④ 34 Wochen Art.Nr. 4747
- ⑤ 32 Wochen Art.Nr. 4750
- ⑥ 31 Wochen Art.Nr. 4755

- ⑦ 30 Wochen Art.Nr. 4757
- ⑧ 29 Wochen Art.Nr. 4760
- ⑨ 21½ Wochen Art.Nr. 4762
- ⑩ 20 Wochen Art.Nr. 4765
- ⑪ 17 Wochen Art.Nr. 4767
- ⑫ 13 Wochen Art.Nr. 4768

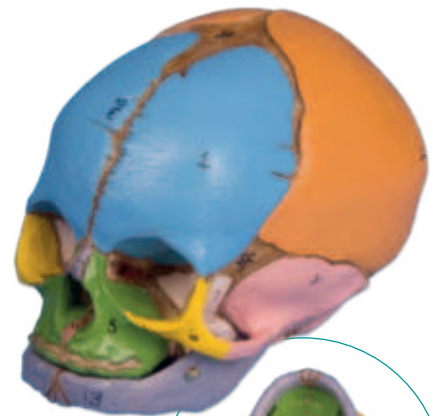
Art.Nr.
4742-4768
Details:



40. Woche mit abnehmbarem Schädeldach

Die Details wie Knöchelchen, alle Schädelknochen und Fontanellen machen den Wert dieses Modells für Lehrer und Mediziner aus.

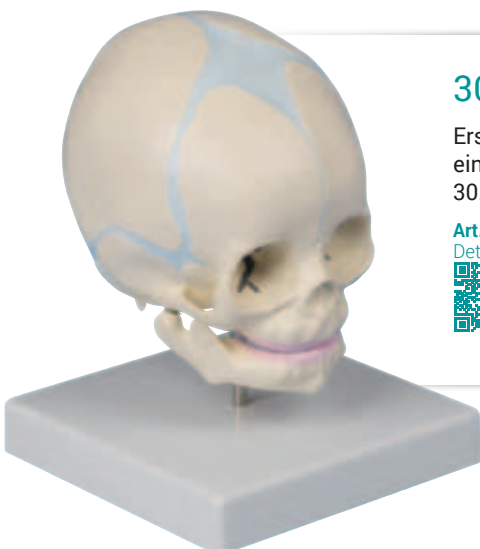
Art.Nr. 4727



38. Woche Didaktischer Fetusschädel

Ein äußerst realistisches Modell eines Fetusschädels (38. Woche), das aus speziellem knochenähnlichem Material gefertigt wurde. Die Hauptknochen des Schädels sind farbig, um die Identifikation zu erleichtern. Lieferung mit Nomenklatur.

Art.Nr. 4518



30. Woche

Erstklassige Nachbildung eines Fetusschädels in der 30. Schwangerschaftswoche.

Art.Nr. 4519



HAND



Hand-skelett

Naturgetreuer Abguss eines menschlichen Handskeletts. Alle Handknochen sind einzeln beweglich auf Draht montiert.

Art.Nr. 6001

Details:



Hand-skelett auf Nylon

Durch die lose Montage auf Nylon können die Knochen separiert und einzeln betrachtet werden.

Art.Nr. 6004

Details:



Hand-skelett mit Knochennummerierung

Alle Handknochen sind einzeln beweglich auf Draht montiert. Mit Nummerierung. Mit Nomenklatur.

Art.Nr. 6002

Details:

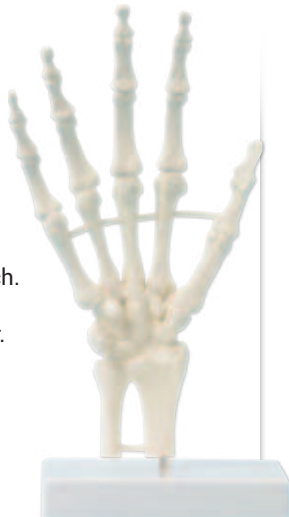


Hand-skelett

Naturabguss einer menschlichen Hand, unbeweglich. Vom Stativ abnehmbar.

Art.Nr. 6040

Details:



Hand mit Unterarm

Alle Handknochen sind einzeln beweglich auf Draht montiert. Mit Elle und Speiche, beweglich.

Art.Nr. 6008

Details:



Hand mit Bändern des Handgelenks

Hand mit Unterarm und Darstellung des Bandapparates des Handgelenks.

Art.Nr. 6010

Details:



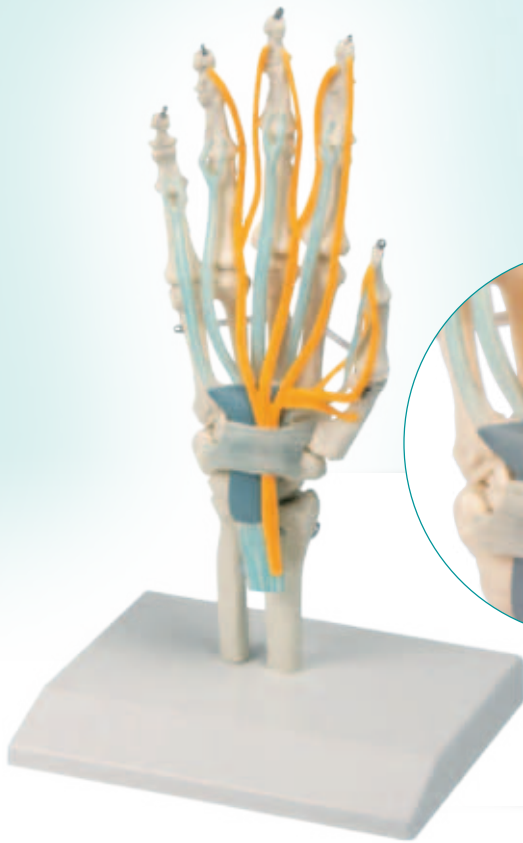
Magnetische menschliche Hand, rechts

Alle Knochen dieses Modells sind magnetisch gehalten und separierbar, mit Ausnahme der medialen und distalen Phalangen. Lieferung mit Sockel.

Art.Nr. 6005

Details:





Hand mit Sehnen, Nerven und Karpaltunnel

Handskelett mit Unterarmansatz, mit Sehnen, Karpaltunnel und Nerven.



Art.Nr. 6011

Details:



7-teilig



Handanatomie-Strukturmodell

Zeigt eine Übersicht über Muskeln, Sehnen, Bänder, Knochen und Nerven. Das Modell ist unzerlegbar und vom Stativ abnehmbar.

Art.Nr. M260

Details:

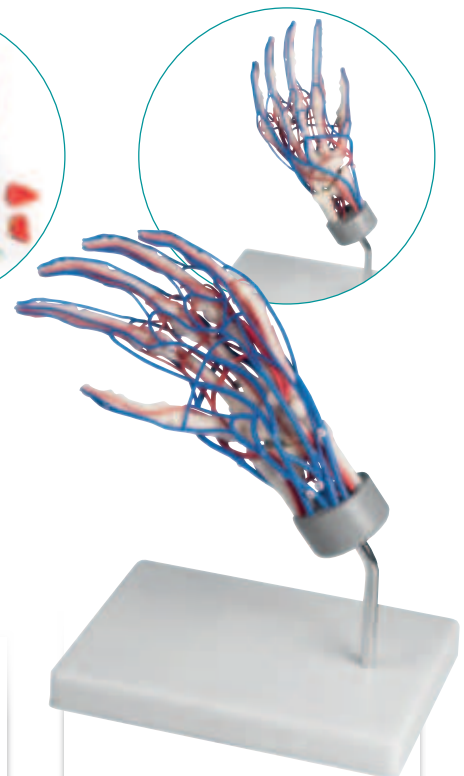


Schichtmodell der Hand

Die oberflächlichen Schichten können einzeln abgenommen werden und zeigen die darunterliegenden Strukturen. Muskeln, Blutgefäße, Nerven, Sehnen, Bänder und Knochen sind übersichtlich dargestellt.

Art.Nr. M161

Details:



Gefäßhand

Lebensgroßes Modell einer Hand mit Darstellung aller wichtigen Venen und Arterien. Vom Stativ abnehmbar.

Art.Nr. 6081

Details:



Armskelett mit Schultergürtel

Naturgetreuer Abguss eines menschlichen Armskeletts. Die Umwendbewegung der Unterarmknochen (Pro- und Supination) und Bewegungen im Handgelenk sind hervorragend demonstrierbar. Die Hand ist beweglich auf Draht montiert. Schultergürtel abnehmbar.

Art.Nr. 6016

Details:



Gleitgelenk in der Schulter

Dadurch lassen sich alle natürlichen Bewegungen hervorragend ausführen.

Armskelett mit Muskelmarkierung

Naturgetreuer Abguss eines menschlichen Armskeletts. Die Umwendbewegung der Unterarmknochen (Pro- und Supination) und Bewegungen im Handgelenk sind hervorragend demonstrierbar. Die Hand ist beweglich auf Draht montiert. Mit Markierung der Muskelursprungs- und Ansatzfelder. Mit Beschreibung. Schultergürtel abnehmbar.

Art.Nr. 6021

Details:



Armskelett

Modell wie 6016, jedoch ohne Schultergürtel.

Art.Nr. 6012 (ohne Abb.)

Details:



Armskelett mit Muskelmarkierung

Modell wie 6021, jedoch ohne Schultergürtel.

Art.Nr. 6020 (ohne Abb.)

Details:



Armskelett mit Gefäßen

Naturabguss eines menschlichen Armes mit Darstellung der Blutgefäße. Gezeigt sind die Arteria brachialis, radialis und ulnaris mit zugehörigen Venen und Wurzelarterien. Das komplette Kreislaufsystem der Hand ist dorsal und palmar dargestellt. Es wurde Wert auf das richtige Größenverhältnis zwischen den einzelnen Gefäßen gelegt um das Studium des Gefäßsystems des Arms zu erleichtern. Auf Stativ, Modell abnehmbar.

mit Gefäßen und Nummerierung

Art.Nr. 6080

Details:





Beinskelett mit Beckenhälfte

Naturabguss eines menschlichen Beins, zerlegbar in Oberschenkel, Schien- und Wadenbein und Fuß. Mit abnehmbarer Beckenhälfte.

Art.Nr. 6068

Details:



Beinskelett mit Beckenhälfte, mit Muskelmarkierung

Naturabguss eines menschlichen Beins, zerlegbar in Oberschenkel, Schien- und Wadenbein und Fuß. Mit abnehmbarer Beckenhälfte. Mit Markierung der Muskelursprungs- und Ansatzfelder, mit Beschreibung.

Art.Nr. 6070

Details:



Gleitgelenke

in der Hüfte, Knie und oberem Sprunggelenk. Dadurch lassen sich alle natürlichen Bewegungen hervorragend ausführen.

Beinskelett

Naturabguss eines menschlichen Beins, zerlegbar in Oberschenkel, Schien- und Wadenbein und Fuß. Ohne Beckenhälfte.

Art.Nr. 6062 (ohne Abb.)

Details:



Beinskelett mit Muskelmarkierung

Naturabguss eines menschlichen Beins, zerlegbar in Oberschenkel, Schien- und Wadenbein und Fuß. Ohne Beckenhälfte. Mit Markierung der Muskelursprungs- und Ansatzfelder, mit Beschreibung.

Art.Nr. 6071 (ohne Abb.)

Details:



Beinskelett mit

Beckenhälfte und beweglichem Fuß.

Naturabguss eines menschlichen Beins, zerlegbar in Oberschenkel, Schien- und Wadenbein und Fuß. Mit abnehmbarer Beckenhälfte.

Mit einem auf Gummi montierten Fuß für größere Bewegungsmöglichkeit.

Art.Nr. 6069

Details:



Beinskelett mit

Beckenhälfte und flexiblen Fuß, mit Muskelmarkierung.

Naturabguss eines menschlichen Beins, zerlegbar in Oberschenkel, Schien- und Wadenbein und Fuß. Mit abnehmbarer Beckenhälfte. Mit Markierung der Muskelursprungs- und Ansatzfelder, mit Beschreibung. Mit einem auf Gummi montierten Fuß für größere Bewegungsmöglichkeit.

Art.Nr. 6072

Details:

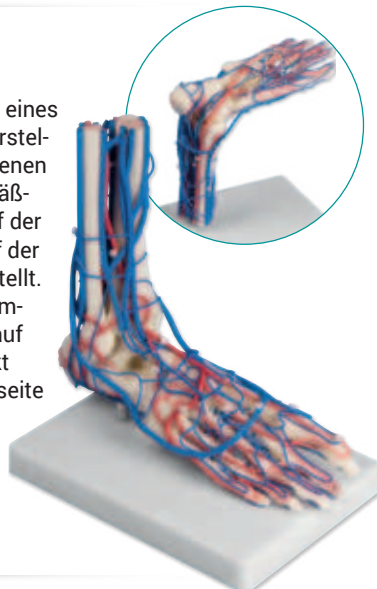


Gefäßfuß

Lebensgroßes Modell eines rechten Fußes mit Darstellung aller wichtigen Venen und Arterien. Das Gefäßsystem ist sowohl auf der Fußober- als auch auf der Fußunterseite dargestellt. Der Fuß kann abgenommen und umgekehrt auf das Stativ aufgesteckt werden, um die Unterseite zu betrachten. Auf Stativ.

Art.Nr. 6082

Details:



Neuro-Fuß

Lebensgroßes Modell eines rechten Fußes mit allen wesentlichen Nerven, die sowohl auf der Oberseite des Fußes als auch fußsohlenseitig dargestellt sind. Der Fuß lässt sich abnehmen und kann umgekehrt auf den Ständer gesetzt werden, so ist eine bessere Sicht auf die Fußsohle möglich. Lieferung erfolgt auf Stativ montiert und mit Lehrkarte.

Art.Nr. M28

Details:

